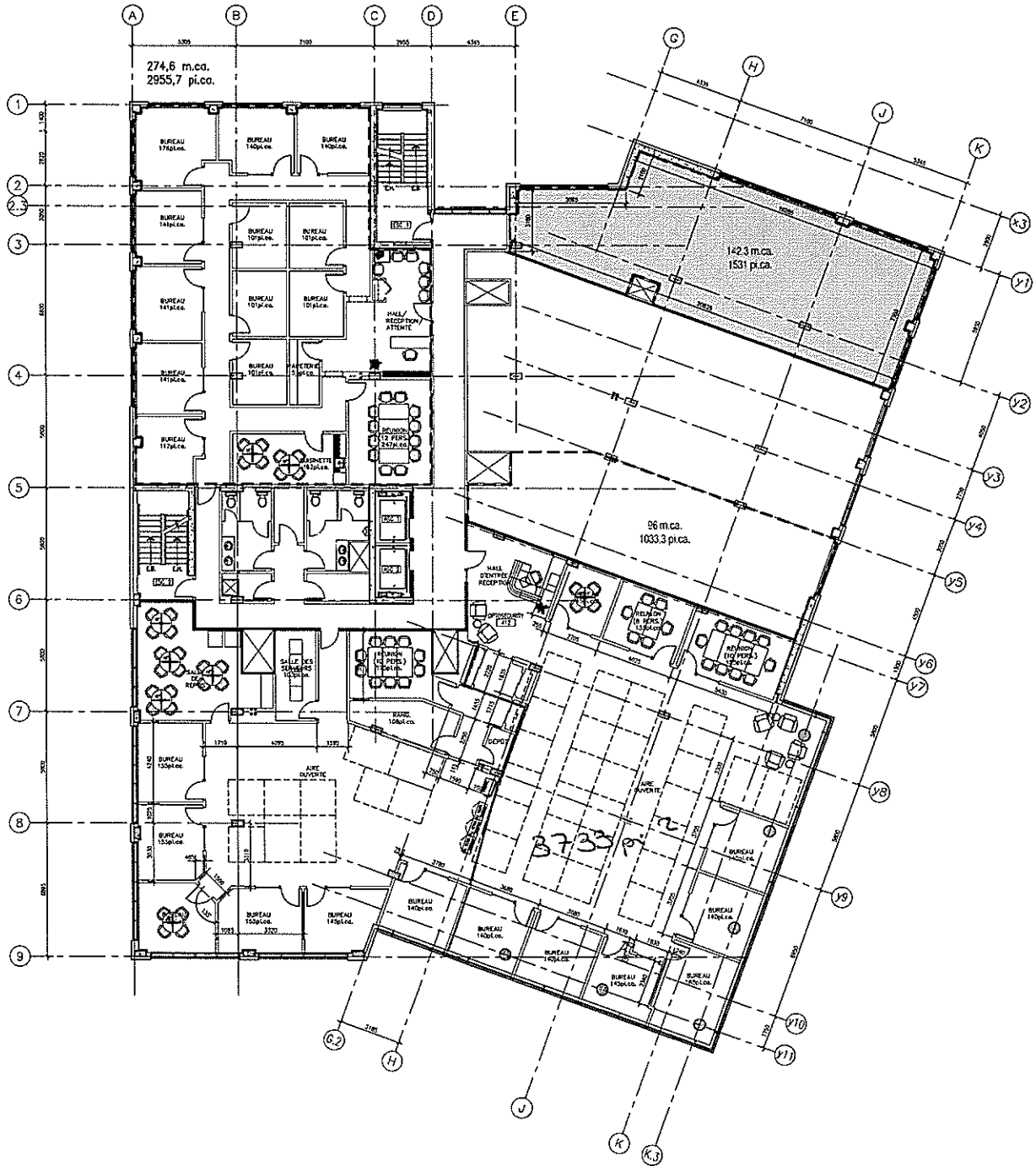


**bfm** BEAUDET FAILLE NORMAND  
 architectes  
 3709 BOUL. WALFRID-HAMEL / SUITE 50  
 QUÉBEC, QC G1W 2J8  
 TÉLÉPHONE 418 681-1577  
 TÉLÉCOPIER 418 681-3572  
 COURRIEL info@bfm.ca

OPTOSECURITY - MENU À SUITE 412	
COMPLEXE SANTÉ DE LA CAPITALE - PHASE II	
ARR. LES RIVERES, QUÉBEC	
DEMANDE DE PERMIS	
dossier	894-12
date	2012-03-20
échelle	1 : 125
feuille	-
page	2 DE 2



**bfna** BEAUDET FAILLE NORMAND  
architectes

3700 BOUL. WILFRID-HAMEL / SUITE 50  
QUÉBEC QC / G1P 2J2  
1080 RUE DES HERBIERS  
ST-NICOLAS QC / G7A 0G4

TÉLÉPHONE 418.681.3571  
TÉLÉCOPIEUR 418.681.3572  
COURRIEL info@bfna.ca  
SITE WEB www.bfna.ca

NIVEAU 4  
COMPLEXE SANTÉ DE LA CAPITALE - PHASE II  
ARR. LES RIVIÈRES, QUÉBEC  
PLAN D'AMÉNAGEMENT PROPOSÉ

dossier 894-9	conçu par R.N.	fichier.dwg X-NIV.4
date 19-03-2015	dessiné par S.R.	feuille
échelle 1:300	vérifié par R.N.	page 1DE1